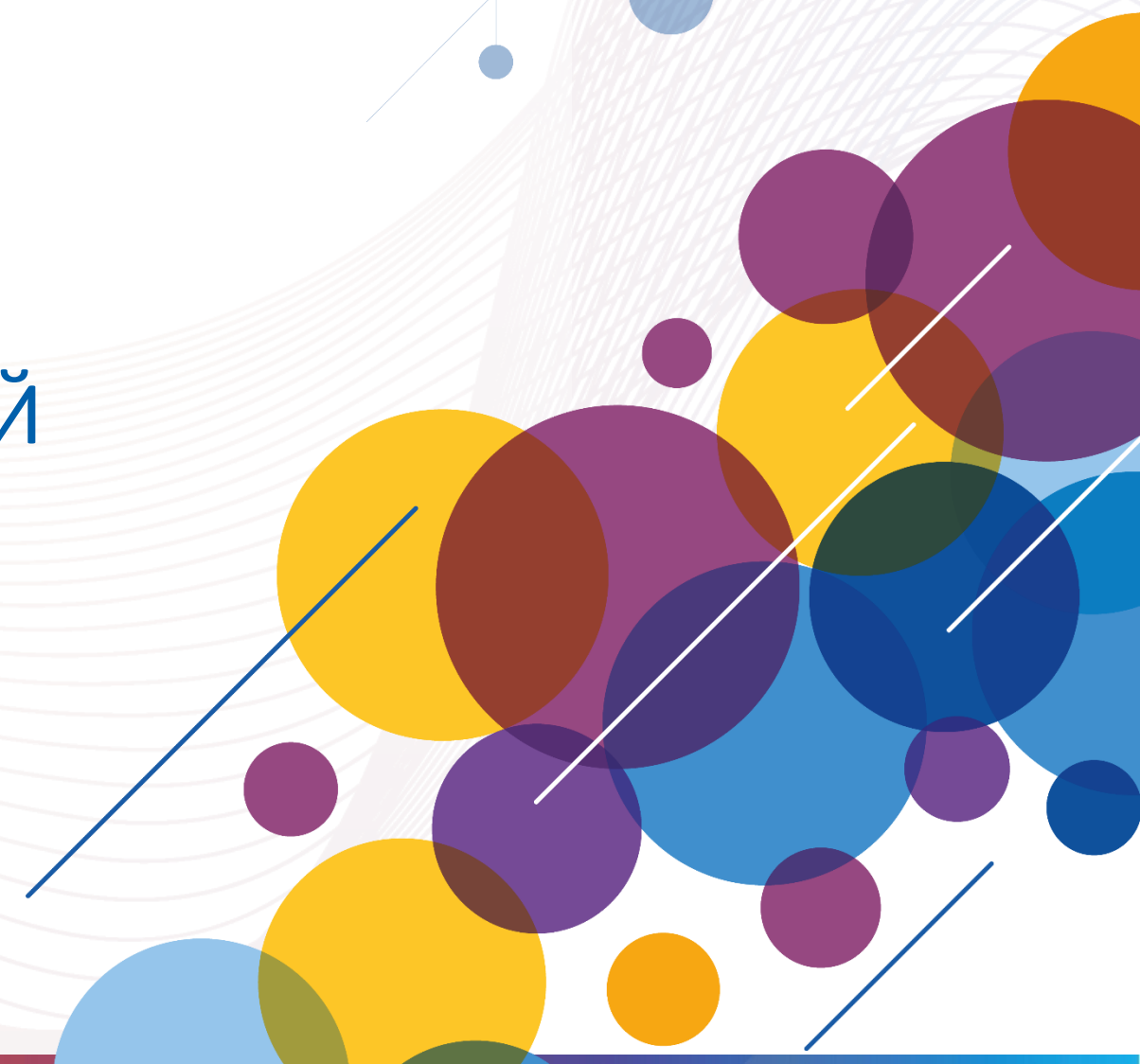


# ЭТАПЫ ВВОДА НАПРАВЛЕНИЙ ЭКСПЕРИМЕНТА В 2022

ГБУЗ «Научно-практический клинический центр  
диагностики и телемедицинских технологий ДЗМ»  
Москва, 2021 год



№	Модальность	Область исследования	Вид сервиса	Целевая патология	Квартал ввода 2022
1	КТ	ОГК (обязательные)	комплексный	COVID-19	2
				злокачественные новообразования лёгких	
				компрессионный перелом тел позвонков	
				свободная жидкость (выпот) в плевральных полостях	
				ишемическая болезнь сердца (коронарный кальций)	
				аневризма грудного отдела аорты с определением диаметра грудной аорты	
				расширение легочного ствола с определением диаметра легочного ствола	
		ОГК (дополнительные)		увеличенные внутригрудные лимфатические узлы (лимфоаденопатия)	
				эмфизема легких	
				туберкулез легких	
				саркоидоз	
				бронхо-эктатическая болезнь	
				ишемическая болезнь сердца (паракардиальный жир)	
				COVID-19	
2	КТ	ОГК	не комплексные	злокачественные новообразования лёгких	1
				компрессионный перелом тел позвонков	1
				свободная жидкость (выпот) в плевральных полостях	1
				ишемическая болезнь сердца (коронарный кальций)	1
				аневризма грудного отдела аорты с определением диаметра грудной аорты	1
				расширение легочного ствола с определением диаметра легочного ствола	1
				эмфизема легких	1
				ишемическая болезнь сердца (паракардиальный жир)	1
				увеличенные внутригрудные лимфатические узлы (лимфоаденопатия)	2
				туберкулез легких	2
				саркоидоз	2
				бронхо-эктатическая болезнь	2

№	Модальность	Область исследования	Вид сервиса	Целевая патология	Квартал ввода 2022
3	КТ	ГМ	Не комплексные	внутричерепное кровоизлияние	1
				ишемический инсульт	1
ОБП		Не комплексные Не комплексный	мочекаменная болезнь	3	
			образования надпочечников	3	
			образования печени	3	
			образования почек	3	
			компрессионный перелом тел позвонков	1	
			аневризма брюшного отдела аорты с определением диаметра брюшной аорты	1	

№	Модальность	Область исследования	Вид сервиса	Целевая патология	Квартал ввода 2022
5	РГ	ОГК	комплексный	плевральный выпот, пневмоторакс, очаг затемнения, инфильтрация/консолидация, диссеминация, полость, ателектаз, кальцинат/кальцинированная тень в легких, расширение средостения, кардиомегалия, нарушение целостности кортикального слоя, консолидированный перелом	1
6		Лучезапястный сустав	не комплексный	перелом	3
7		Плечевой сустав	не комплексный	перелом	3
8		Тазобедренный сустав	не комплексный	артроз	4
				перелом	4
9		Коленный сустав	не комплексный	артроз	2
10		Голеностопный сустав	не комплексный	перелом	4
11		Стопа	не комплексный	плоскостопие	1
12		Голова	не комплексный	синусит	3
13		Позвоночник	не комплексные	перелом тел позвонков	4
				остеохондроз	4
				сколиоз	4
				спондилолистез	4

№	Модальность	Область исследования	Вид сервиса	Целевая патология	Квартал ввода 2022
14	ММГ	МЖ	не комплексный	рак молочной железы	1
			не комплексный		
15	МРТ	ГМ	не комплексный	рассеянный склероз	1
16			не комплексный	злокачественные новообразования	1
17		ПКОП	не комплексный	протрузии и грыжи межпозвонковых дисков	4
			не комплексный	стеноз позвоночного канала	4